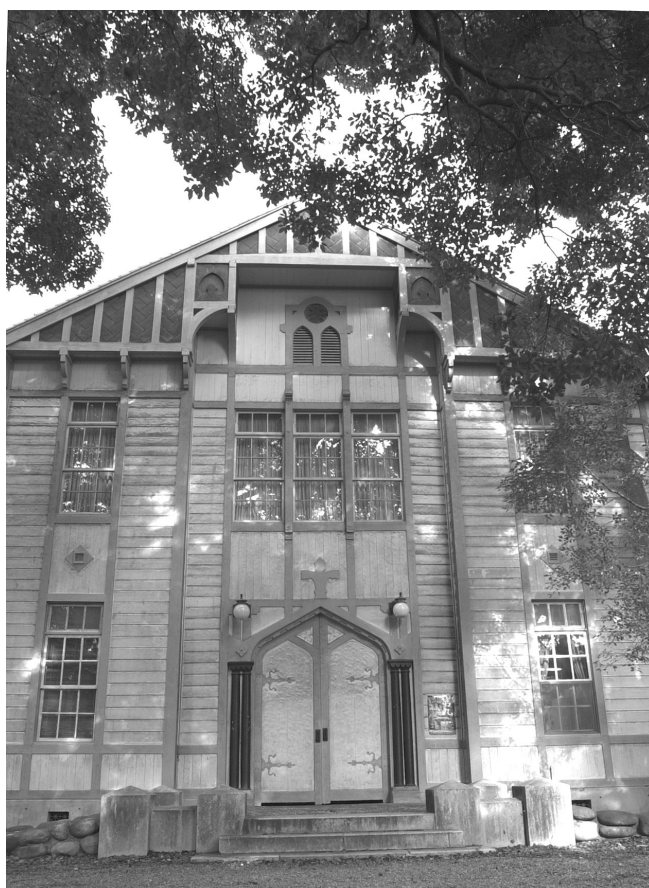


群馬大学桐生地区技術部

技術報告集

第2号



2004年1月

群馬大学桐生地区技術部
技術報告集 第2号
2004年1月

発行日：平成16年1月

発行：群馬大学桐生地区技術部

編集：群馬大学桐生地区技術部
技術報告集編集委員会

印刷製本：群馬大学工学部研究推進支援センター
プリントショップ

郵便番号：376-8515

住所：群馬県桐生市天神町 1-5-1

電話番号：0277-30-1111

表紙写真 工学部記念館

工学部記念館は、大正4年創設された桐生高等染織学校本館の玄関付近と講堂で、昭和47年に現在の位置に移転されたもので、工学部60周年記念事業の一環として昭和52年から昭和53年にかけて環境設備工事を実地し、外観は美しく旧態に復し、木立の間に落ち着いた姿を現す事となった。昭和53年に明治、大正、昭和を代表する近代日本名建築物として日本建築学会から指定され、また、平成10年には国の有形文化財に登録されている。現在は映画忠犬八子公物語などのロケーションなどにも使われ、工学部の永遠のシンボルとなっている。